

ELEMENTOS GARANTIZADOS



ACOPL. TRANSMISIÓN

- Bimasa.
- Bomba embrague.
- Bombín de embrague.
- Volante motor rígido.



ALIMENTACIÓN

- Bomba aforador.
- Bomba alta presión combustible.
- Bomba de combustible.
- Inyectores.
- Medidor de masa de aire.
- Tobera de inyector.
- **Válvula EGR.**



CAMBIO AUTOMÁTICO

- Bomba de aceite del cambio.
- Cambio a variación continua.
- Carcasa del cambio automático.
- Convertidor de par.
- Cuerpo hidráulico.
- Discos de fricción internos.
- **Embrague DSG.**
- Engranajes.
- **Mecatrónica. (Máx. 700€).**



CAMBIO MANUAL

- Carcasa del cambio manual.
- Cojinetes cambio manual.
- Ejes caja de cambios manuales.
- Horquillas de cajas de cambios manuales.
- Piñones caja de cambios manuales.
- Selectores.
- Sincronizado del cambio.



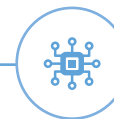
CARROCERÍA

- Depósito de agua de limpia.



COMP. ELÉCTRICOS

- Actuador turbo.
- Alternador.
- Bomba agua lavafaros.
- Bomba de agua limpia.
- **Electroválvula del turbo.**
- Motor arranque.
- **Motor elevalunas.**
- Motor limpiaparabrisas delantero.
- Motor limpiaparabrisas trasero.



COMP. ELECTRÓNICOS

- **Centralita de servicio.**
- **Centralita elevalunas.**
- Centralita encendido.
- **Unidad ABS parte electrónica.**
- **Unidad de cierre centralizado.**
- Unidad de inyección.



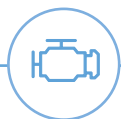
DIRECCIÓN

- Bomba de dirección asistida.
- Caja de dirección eléctrica.
- Caja de dirección mecánica/hidráulica.
- **Columna de dirección mecánica.**



DIFERENCIAL

- Corona.
- Diferencial delantero.
- Diferencial trasero.
- Piñones.
- Planetarios.
- Rodamientos.
- Satélites.



MOTOR

- Árbol de levas.
- Balancines.
- Bielas.
- Bloque motor.
- Bomba aceite.
- Cáster motor.
- Cigüeñal.
- Cilindros.
- Cojinetes bancada.
- Cojinetes de biela.
- **Contra rotantes.**
- Culata.
- Guías de válvula.
- Junta de culata.
- Juntas de motor*.
- Pistones.
- Pre-cámaras de combustión.
- Segmentos pistón.
- Semi cojinete axial motor.
- Taqués hidráulicos.
- Taqués mecánicos.
- Tornillos de culata*.
- Válvula de admisión.
- Válvula de escape.
- Variadores de fase.

* Siempre que se necesite al sustituir un elemento.



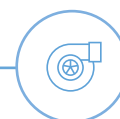
SIST. DE CLIMATIZACIÓN

- **Carga de A/A (Siempre que se sustituya un elemento en Garantía).**
- Compresor aire acondicionado.
- Condensador aire acondicionado.
- Evaporador.
- **Ventilador del clima.**



SIST. DE FRENADO

- Bomba freno.
- Depresor servofreno.
- Servofreno.
- Unidad ABS parte hidráulica.



SOBREALIMENTACIÓN

- Compresor volumétrico.
- Turbo.
- Válvula de descarga.



MANO DE OBRA

- Será reembolsada en los plazos e indicaciones del fabricante, aplicada únicamente a las piezas de repuesto garantizadas en el presente Certificado de Gestión.
- CoberClick asumirá el coste de la diagnosis siempre y cuando la avería resulte aprobada.



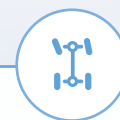
SIST. DE ESCAPE

- **Filtro partículas. (Máx. 500€)**
- **Sonda lambda.**



SIST. REFRIGERACIÓN

- Acoplamiento electromagnético del electro ventilador.
- **Bomba adicional eléctrica refrigerante.**
- Bomba de agua.
- Radiador motor.
- Ventilador refrigeración.



TRANSMISIÓN

- Árbol de transmisión.
- Cardán delantera.
- Cardán trasera.
- Flector.
- Junta homocinética.
- Palier.
- Rótula cardán.
- Transmisión.

Todos los elementos descritos anteriormente, presentan cobertura excepto en los casos indicados en el apartado exclusiones del contrato.

Las coberturas marcadas en negrita corresponden a las añadidas con respecto a la **Garantía M-Click**.